

PÅFARTSRAMP VID LÅG ANDEL TUNG TRAFIK

ANMÄRKNINGAR

SMÅGATSTEN I RAMPEN LÄGGS I RADER (TVÄRFÖRBAND)

SMÅGATSTEN SÄTTS MED 10 MM ÖVERHÖJNING I FÖRHÅLLANDE TILL KANTSTÖD

FÖRSTA FOGNING UTFÖRS MED 2-4 MM. RESTERANDE FOGNINGAR UTFÖRS MED 0-2 MM.

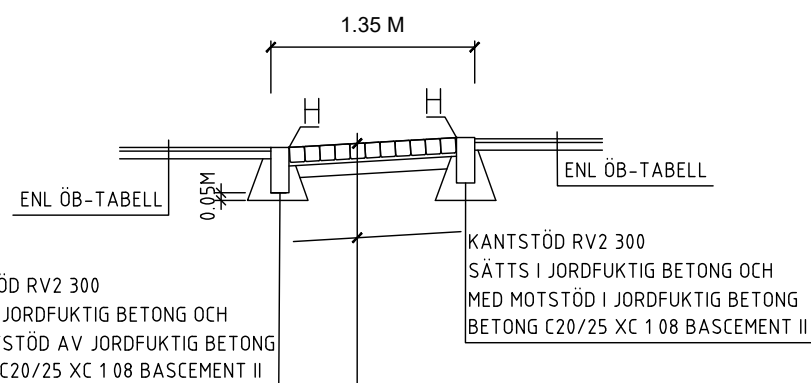
RAMPEN SKA HA SAMMA LUTNING LÄNGS HELA SIN BREDD.

OM BRUNNAR BEHÖVS SKA DE PLACERAS INTILL RAMPEN.

HÖJDSKILLNADEN I AVFARTSRAMPEN TAS UT MED MAX LUTNING 2,0% RELATIVT GATANS LUTNING (GÄLLER VID MITTREFUG).

ANDRA TYPER AV RAMPER SKA FÖRANKRAS MED BESTÄLLAREN INNAN FORTSATT ARBETE.

VID RAMP I ASFALT SKA VARNINGSMÄLNING 2 RADER 0,5m x 0,5m RUTOR (M17-FARTHINDER) UTFÖRAS PÅ RAMPEN



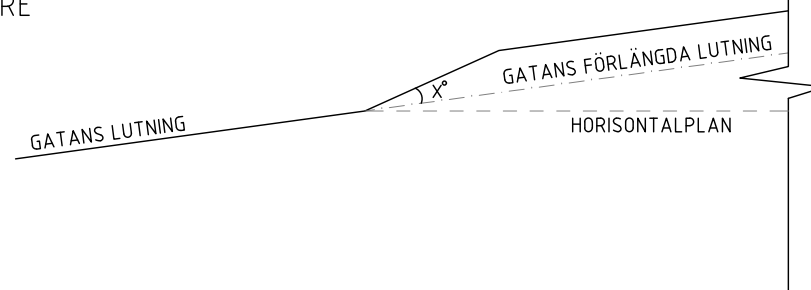
KANTSTÖD RV2 300
SÄTTS I JORDFUKTIG BETONG OCH
MED MOTSTÖD AV JORDFUKTIG BETONG
BETONG C20/25 XC 1 08 BASCEMENT II

KANTSTÖD RV2 300
SÄTTS I JORDFUKTIG BETONG OCH
MED MOTSTÖD I JORDFUKTIG BETONG
BETONG C20/25 XC 1 08 BASCEMENT II

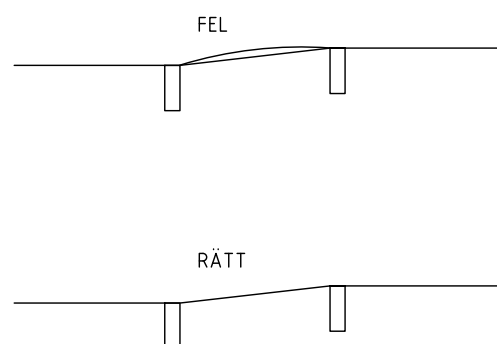
SLITLAGER	SMÅGATSTEN	100 MM
SÄTTMATERIAL	SÄTTSAND 0-4	
	ALT KROSS 2-4	30 MM
BÄRLAGER	KROSS 0-40	80 MM
FÖRSTÄRKNINGSLAGER	KROSS 0-90	420 MM


H = FÄRDIGSTÄLLANDEHÖJD

PÅFARTSRAMPENS LUTNING = 7%±1%.
LUTNINGEN SKA RÄKNAS RELATIVT GATANS
LUTNING OCH INTE RELATIVT HORIZONTALPLANET.
DEN RELATIVA LUTNINGEN SKA RÄKNAS BÅDE FÖRE
OCH EFTER RAMPEN.



LUTNING	x°
6%	3,4°
7%	4,0°
8%	4,6°



BET	ANT	ÄNDRINGEN AVSER	SIGN	DATUM
TYPRITNING				
 HELSINGBORGS STAD STADSBYGGNADSFÖRVALTNINGEN STADSMILJÖAVDELNINGEN				
RITAD / KONSTRUERAD AV		GRANSKAD AV		
M Jönsson				
DATUM				
2022-06-30				
Hastighetsdämpning vid låg andel tung trafik				
SKALA	RITNINGSRUMMER	REV.		
A3 1:50	TP_239			